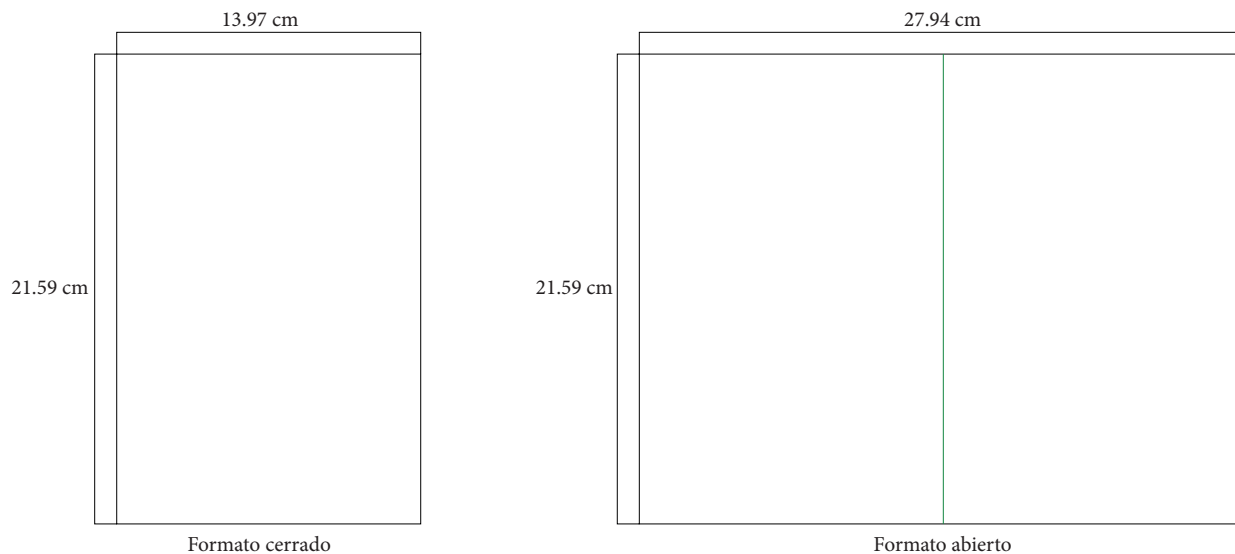


Memoria Construida

Especificaciones editoriales y constructivas

Facultad de Creación — Universidad del Rosario

Formato

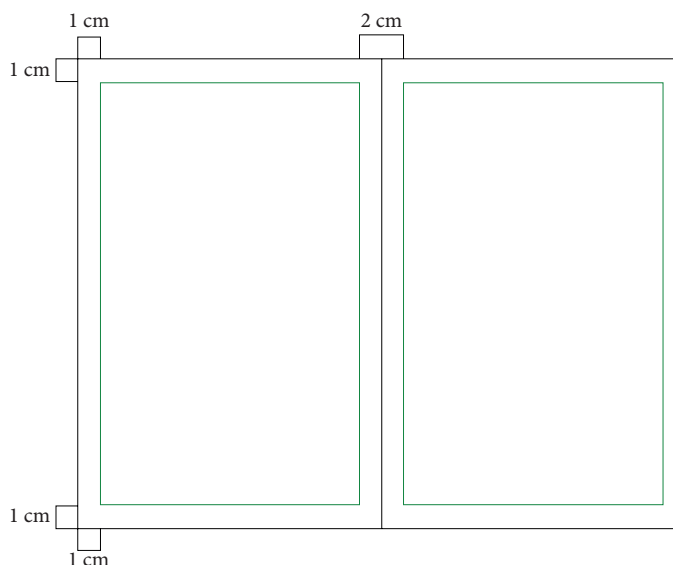


El formato del cómic se define a partir de la adaptación de una hoja tamaño carta (21.59 x 27.94 cm), soporte original sobre el cual se desarrolló el dibujo manual. Esta decisión permite conservar la proporción, escala y encuadre del material original, garantizando fidelidad entre el proceso análogo y su reproducción editorial.

El formato resultante facilita la manipulación, lectura y portabilidad del objeto, proporcionando una escala adecuada para la manipulación y lectura del objeto editorial. Asimismo, su orientación horizontal favorece la secuencia narrativa y la organización del contenido dentro del sistema editorial.

Este formato optimiza el aprovechamiento del soporte original y asegura coherencia entre el proceso de producción y el objeto final.

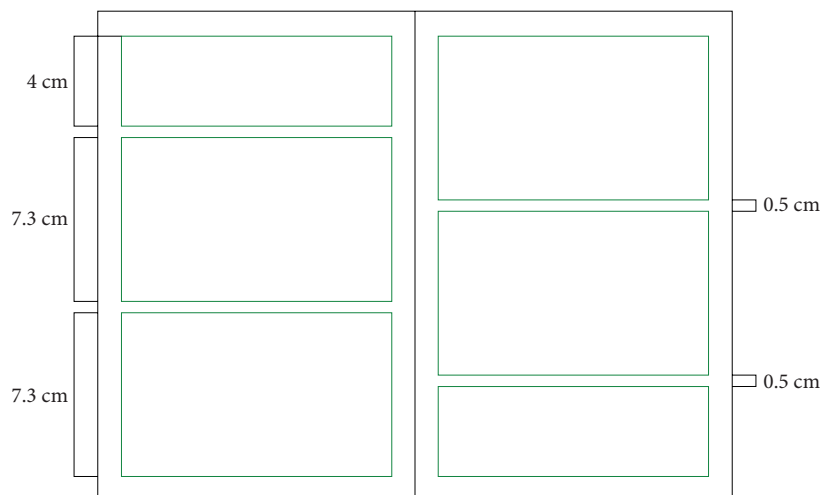
Márgenes



Cada página se estructura a partir de un margen perimetral uniforme de 1 cm en los cuatro lados. Esta delimitación define el área activa de composición y establece una zona de protección que garantiza la correcta lectura del contenido y evita interferencias con el corte, la encuadernación y la manipulación del objeto.

El margen constante permite mantener coherencia visual a lo largo de toda la publicación, asegurando una relación equilibrada entre el contenido gráfico y el soporte. Esta estructura contribuye a la organización del sistema editorial y al control de la composición dentro de cada página.

Viñetas

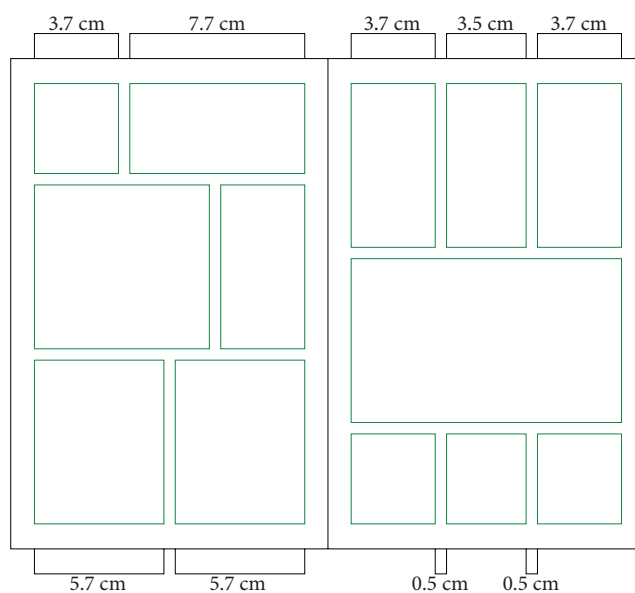


La composición de cada página se estructura a partir de una retícula modular basada en tres franjas horizontales, que organizan la disposición de las viñetas dentro del área útil de composición ($12 \times 19,6$ cm).

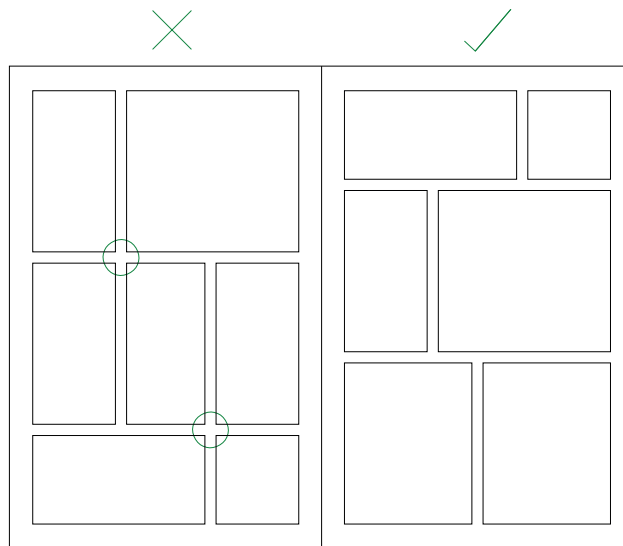
Estas franjas establecen un sistema que guía la secuencia narrativa y facilita la lectura secuencial de izquierda a derecha y de arriba hacia abajo, asegurando continuidad visual y control del ritmo.

El sistema se compone de dos franjas de 7,3 cm de altura y una franja de 4 cm de altura. La disposición de estas tres franjas dentro de la página puede variar, permitiendo múltiples configuraciones y aportando dinamismo a la composición sin perder coherencia estructural.

Esta estrategia reticular proporciona una base consistente para la construcción de las viñetas, permitiendo mantener orden, claridad y flexibilidad dentro del sistema editorial, al tiempo que favorece la variación compositiva y el desarrollo de la secuencia gráfica.

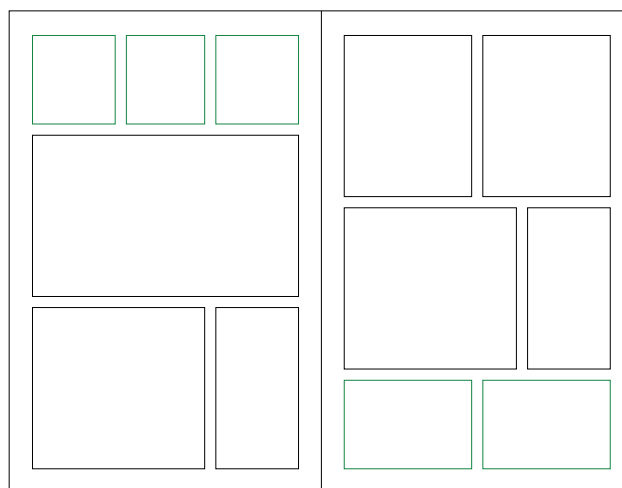


Cada franja puede subdividirse para contener entre una y tres viñetas, según las necesidades de la secuencia narrativa. Esta variabilidad permite múltiples combinaciones dentro de la retícula, facilitando el control del ritmo visual y la jerarquía de la información en cada página. La flexibilidad del sistema permite alternar entre composiciones más abiertas o más fragmentadas, ampliando las posibilidades narrativas y manteniendo un sistema compositivo consistente a lo largo de toda la publicación.



La conformación de las viñetas evita la alineación continua de ejes verticales entre franjas. Esta decisión previene la formación de divisiones verticales dominantes que puedan interrumpir la lectura secuencial y la continuidad visual de las franjas horizontales.

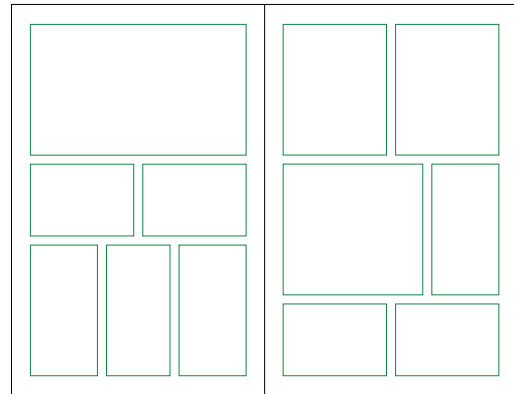
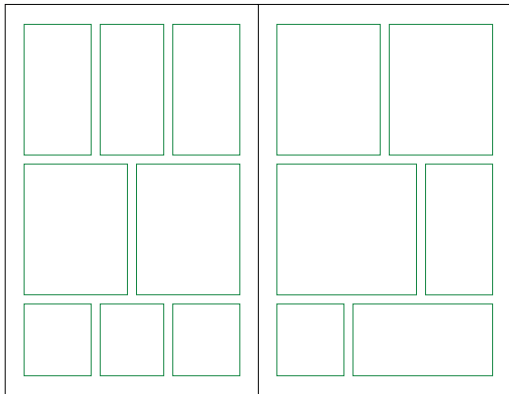
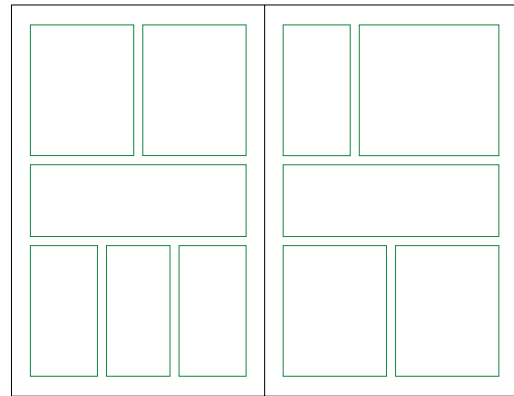
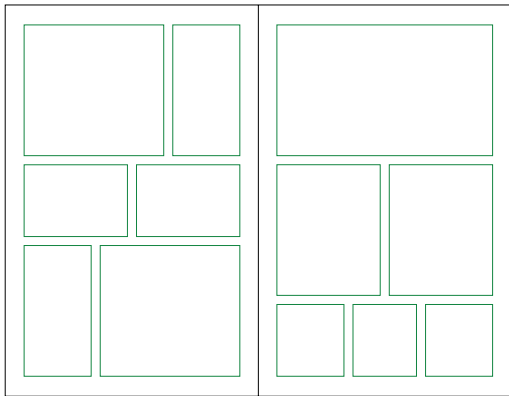
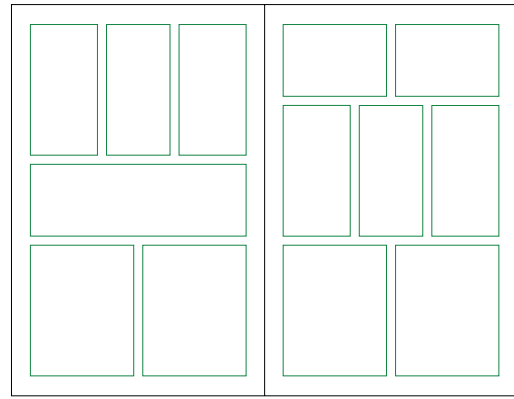
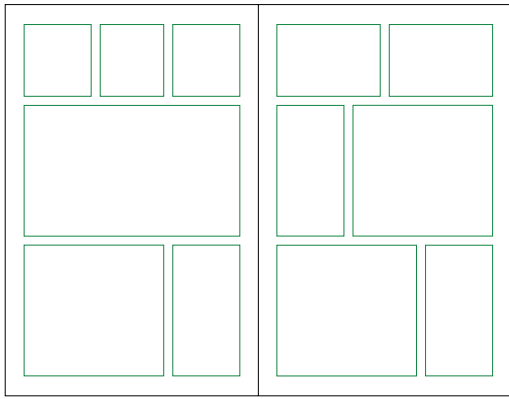
Al desplazar las subdivisiones entre una franja y otra, se prioriza la lectura horizontal como estructura principal de la retícula, reforzando la direccionalidad narrativa y el flujo continuo de la secuencia. Esta estrategia permite mantener la coherencia del sistema reticular y favorecer una progresión visual más fluida dentro de la página.



La secuencia editorial establece un criterio reticular específico para la apertura y el cierre del cómic. La primera página inicia con la franja horizontal de 4 cm ubicada en la parte superior, definiendo el punto de inicio de la estructura narrativa dentro del sistema modular.

En correspondencia con esta decisión, la última página concluye con la franja de 4 cm ubicada en la parte inferior. Esta disposición funciona como un recurso de cierre reticular, generando una relación estructural entre el inicio y el final de la publicación.

Este recurso refuerza la coherencia del sistema editorial y consolida la retícula como un elemento activo dentro de la construcción narrativa del proyecto.



A partir del sistema reticular definido, se desarrollaron un total de 12 páginas, en las cuales se cuidó que cada una presentara una conformación de viñetas diferente. Esta decisión responde al interés de explorar las posibilidades compositivas del sistema modular, evitando la repetición de estructuras y favoreciendo una construcción narrativa visual dinámica.

La flexibilidad de la retícula, basada en la combinación y variación de tres franjas horizontales con diferentes alturas y su capacidad de subdivisión, permitió generar múltiples configuraciones dentro de una misma estructura base. Este juego reticular facilitó el control del ritmo visual, la jerarquía gráfica y la distribución del contenido en cada página, adaptándose a las necesidades específicas de cada momento de la secuencia narrativa.

Como resultado, cada página adquiere una identidad compositiva propia, definida por la relación particular entre sus viñetas, sus proporciones y su organización interna. Esta variabilidad aporta complejidad compositiva al cómic y enriquece la experiencia de lectura, al tiempo que mantiene la coherencia estructural general del sistema editorial, garantizando unidad visual y continuidad narrativa a lo largo de toda la publicación.

Especificaciones de producción

Elemento	Especificación
Técnica de ilustración	Lápiz y rapidógrafo sobre papel
Digitalización	Escaneo en alta resolución
Maquetación	Sistema reticular modular
Método de impresión	Impresión digital
Papel	Portada: Majestic Fresh Mint 120 g Interior del cómic: Burano Acqua Giallo 90 g
Color	Portada: Código de color # 124723 Interior del cómic: Tinta negra sobre papel color
Sistema de encuadernación	Grapado central
Número de ejemplares	25

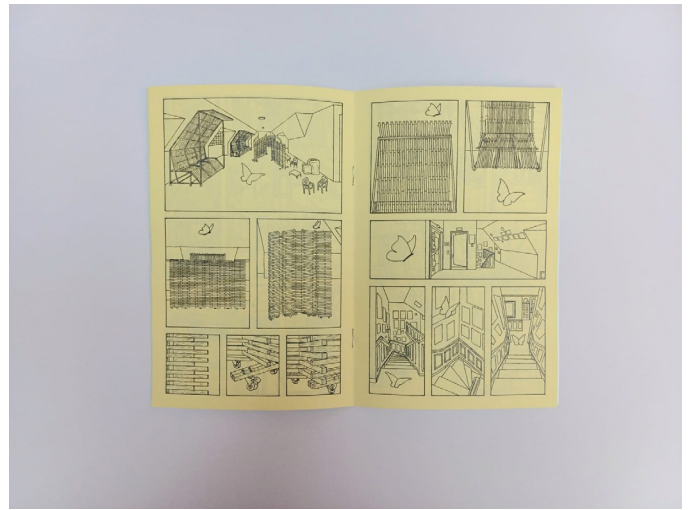
El proceso de producción editorial integra técnicas análogas y digitales, estableciendo continuidad desde el trazo original hasta el objeto impreso final. Las ilustraciones fueron realizadas manualmente con lápiz y rapidógrafo sobre papel, garantizando precisión en la línea y control del detalle.

Posteriormente, los originales fueron digitalizados en alta resolución para preservar las características del trazo y permitir su integración dentro del sistema reticular definido. La maquetación se desarrolló respetando las reglas de diagramación establecidas, asegurando coherencia estructural en todas las páginas.

El interior fue impreso sobre papel Burano Acqua Giallo de 90 g, cuya tonalidad acompaña la narrativa visual y conserva la nitidez de la línea. La portada fue producida en papel Majestic Fresh Mint de 120 g, cuyo mayor gramaje aporta rigidez estructural y protege el bloque interior.

El sistema de encuadernación mediante grapa central consolida el conjunto como un objeto editorial funcional, evidenciando la relación entre decisiones gráficas, materiales y de producción.

Fotografías técnicas



Ficha técnica

Proyecto: Memoria Construida

Autor: Felipe Bueno Martín

Año: 2025

Tipo de pieza: Cómic editorial arquitectónico

Sistema narrativo: Narrativa gráfica secuencial sin texto

Formato cerrado: 13.97 x 21.59 cm

Formato abierto: 21.59 x 27.94 cm

Número de páginas: 12 páginas interiores + cubierta

Sistema de impresión: Impresión digital

Papel interior: Burano Acqua Giallo 90 g

Papel cubierta: Majestic Fresh Mint 120 g

Técnica de ilustración: Lápiz y rapidógrafo sobre papel

Digitalización y maquetación: Flujo digital con sistema reticular

Sistema de encuadernación: Grapado central

Institución: Facultad de Creación, Universidad del Rosario