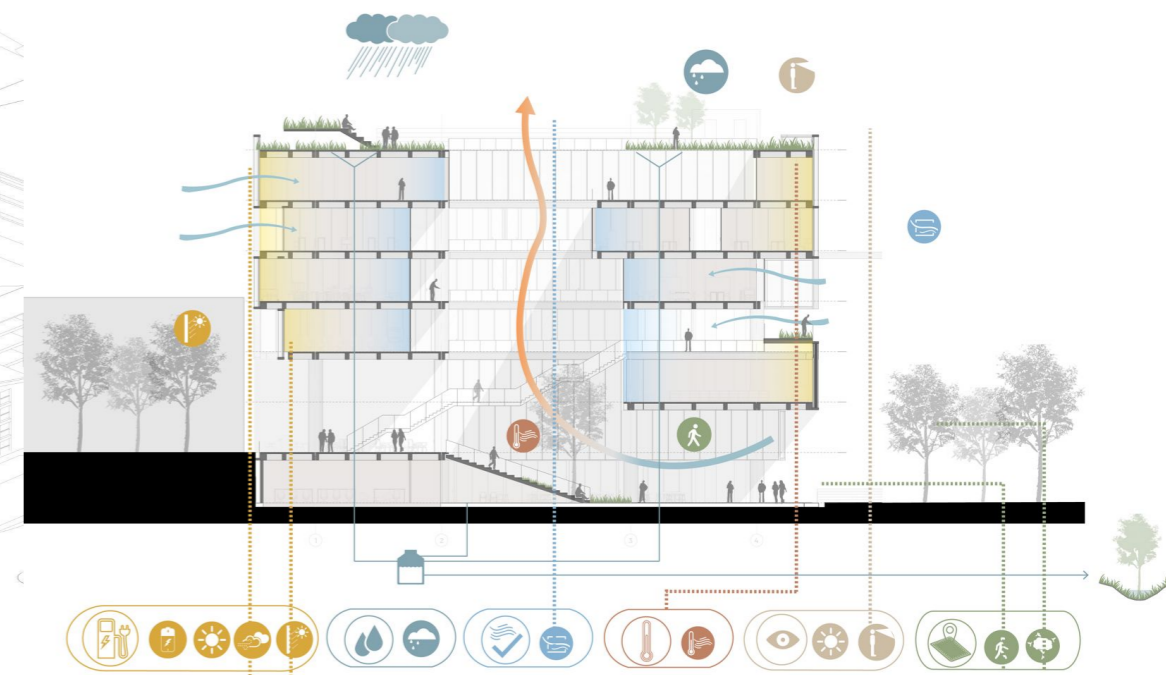
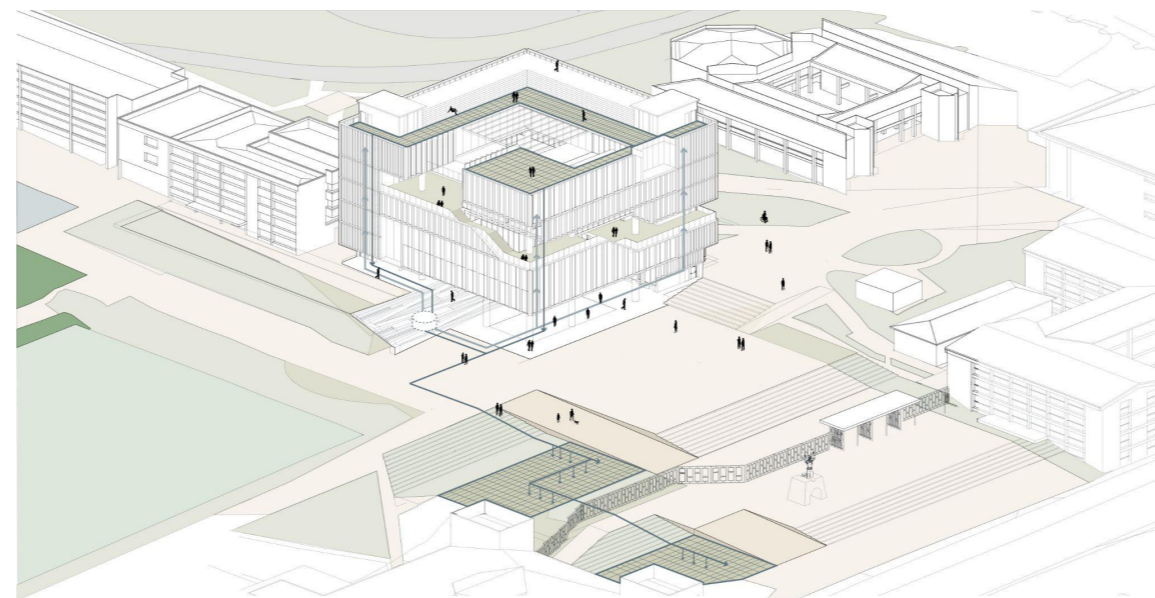


Estructura Programatica

Estructura Programatica

Estrategia sostenible- Diseño participativo

Entendemos además el edificio B13 como una apuesta a la sostenibilidad y un paso para mejorar indicadores internacionales, como Greenmetric y certificaciones de construcción sostenible como EDGE. Es por esto que en nuestra propuesta el verde se vuelve tangible, se gestiona el agua lluvia de la cubierta y reuso de aguas grises, la circulación como espacio intermedio abierto, con iluminación y ventilación natural como espacios de salud (COVID19), se limita el ingreso de vehículos, para impulsar la movilidad peatonal con plazas y senderos de acceso, entre otras acciones.



Uso Agua Lluvia

Estrategia Sostenibilidad