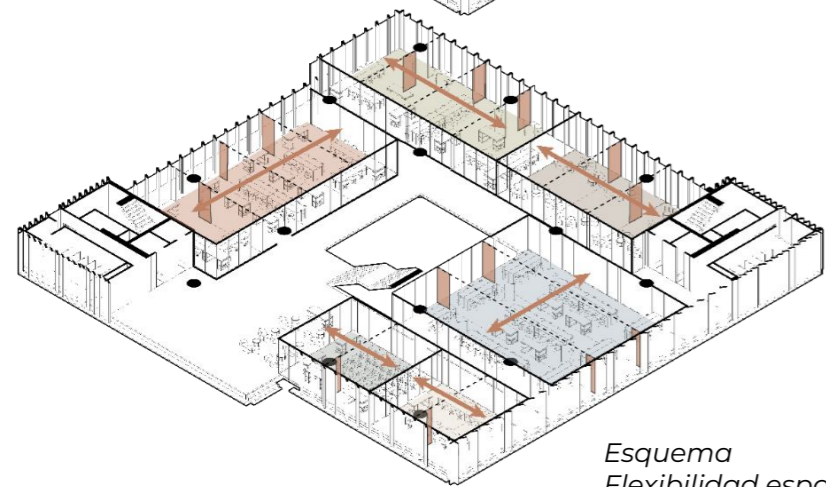
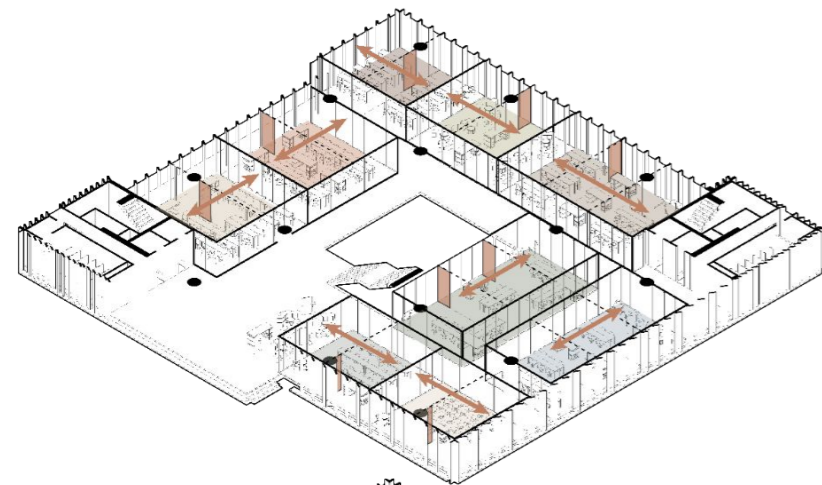


Reticula modulada



Esquema
Flexibilidad espacial

Esquemas funcionales y programáticos, elementos estructurantes y estructurados, flujos

A nivel programático, el proyecto cumple con los tres cuerpos definidos:

1. CRAI, centro de recursos de la información, entendido como una nueva experiencia de estudio individual y grupal, con características de luz y ambiente en un entorno verde
2. Ambientes de innovación y aprendizaje interactiva: constituye un sistema de ambientes/laboratorios, ubicados con grandes posibilidades de flexibilidad y agrupación
3. Dirección administrativa, como espacio de integración institucional



Patio Interior